

MONTAGE VOORSCHRIFT: *ConcreetDesign Prefab Sanitair*

1 Zorg voor een waterpas ondergrond

2 Bevestig vuren balken verticaal (waterpas) tegen de achterwand, ter hoogte waar later de bevestigingsschroeven op de beton 'onderpanelen' aan het hout vastgeschroefd worden (afb. 1)

3 Plaats beide beton onderplaten op juiste positie en boor de schroefgaten voor op het hout en breng de meegeleverde kunststofpluggen aan.

4 Markeer op het beton de hoogte waar de afvoersifon moet komen en slijp (met slijptol) twee halve cirkels uit de zijkanten van beide betonpanelen voor de afvoerpijp (=rode stip afb. 3)

5 Plaats de wasbak bevestigingsbeugels op hun juiste positie aan de muur zodat de wasbak over de beugels past en onder de horizon van de bovenzijde 'onderplaten' blijft (afb. 3)

6 Plaats wasbak en stel deze waterpas af (houdt 0-1 mm speling t.o.v. bovenzijde onderplaten aan).

7 Plaats 1 of 2mm plastic opvulplaatjes links en rechts op de horizontale bovenvlakken van de betonnen onderplaten voor het opvangen van het 'bovenpaneel'. (afb. 4)

8 Plaats het betonnen 'bovenpaneel' op de opvulplaatjes en teken de positie van het paneel met dun potlood af op de muur (afb. 5). Verwijder wederom het bovenpaneel.

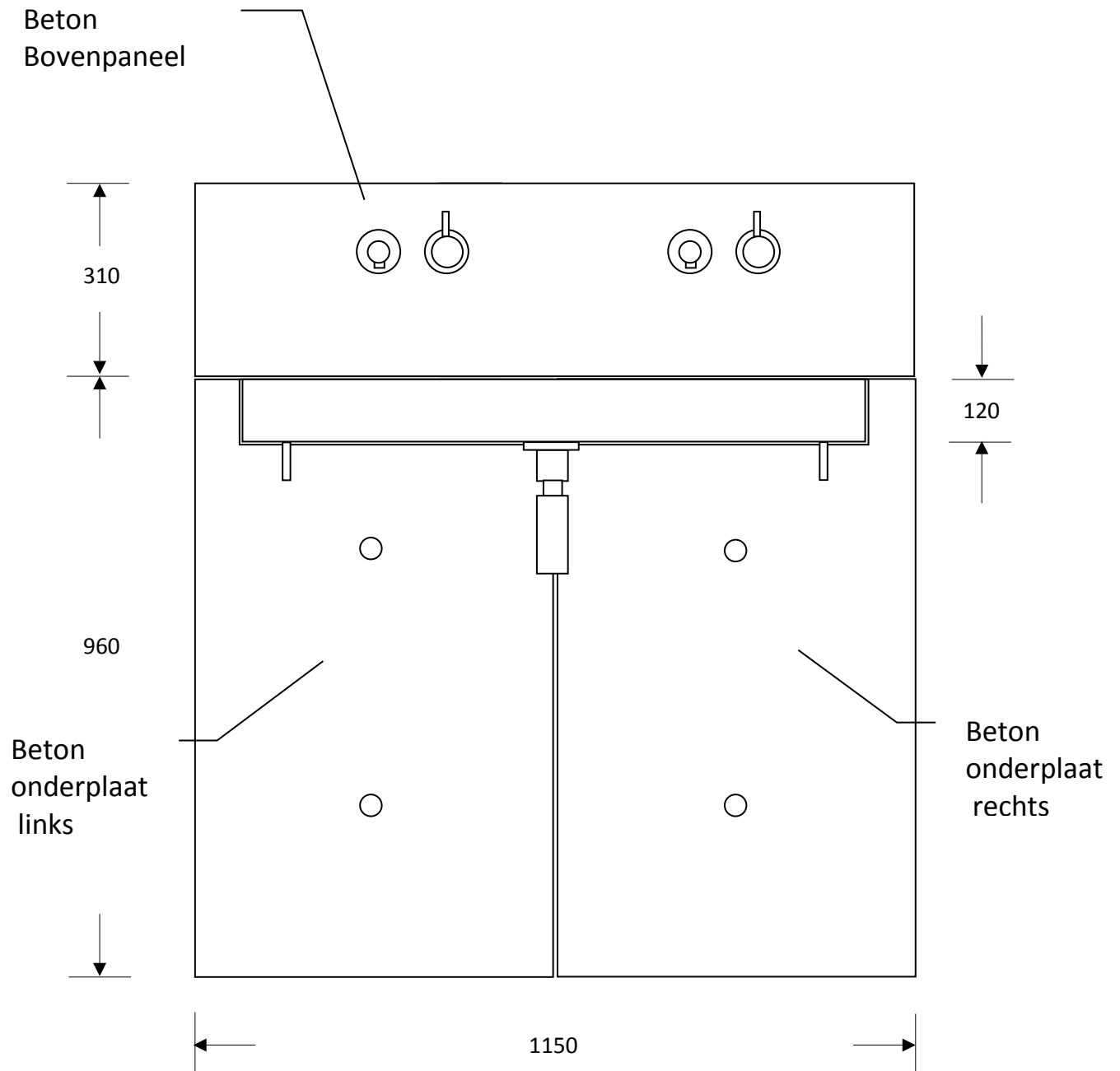
9 Bevestig de bijgeleverde wand bevestigingshaakjes aan de binnenzijde bovenpaneel en schroef de contra ophangbeugeltjes op de juiste hoogte aan de muur (afb. 2)

10 Schroef het inbouwhuis van de kraan aan de binnenzijde van het bovenpaneel en bereidt alvast de flexibele leidingen voor waterdichte aansluiting op koud/ warm waterleiding. Monteer vervolgens de afbouw delen kraanhendels/ wateruitloop aan de buitenzijde.

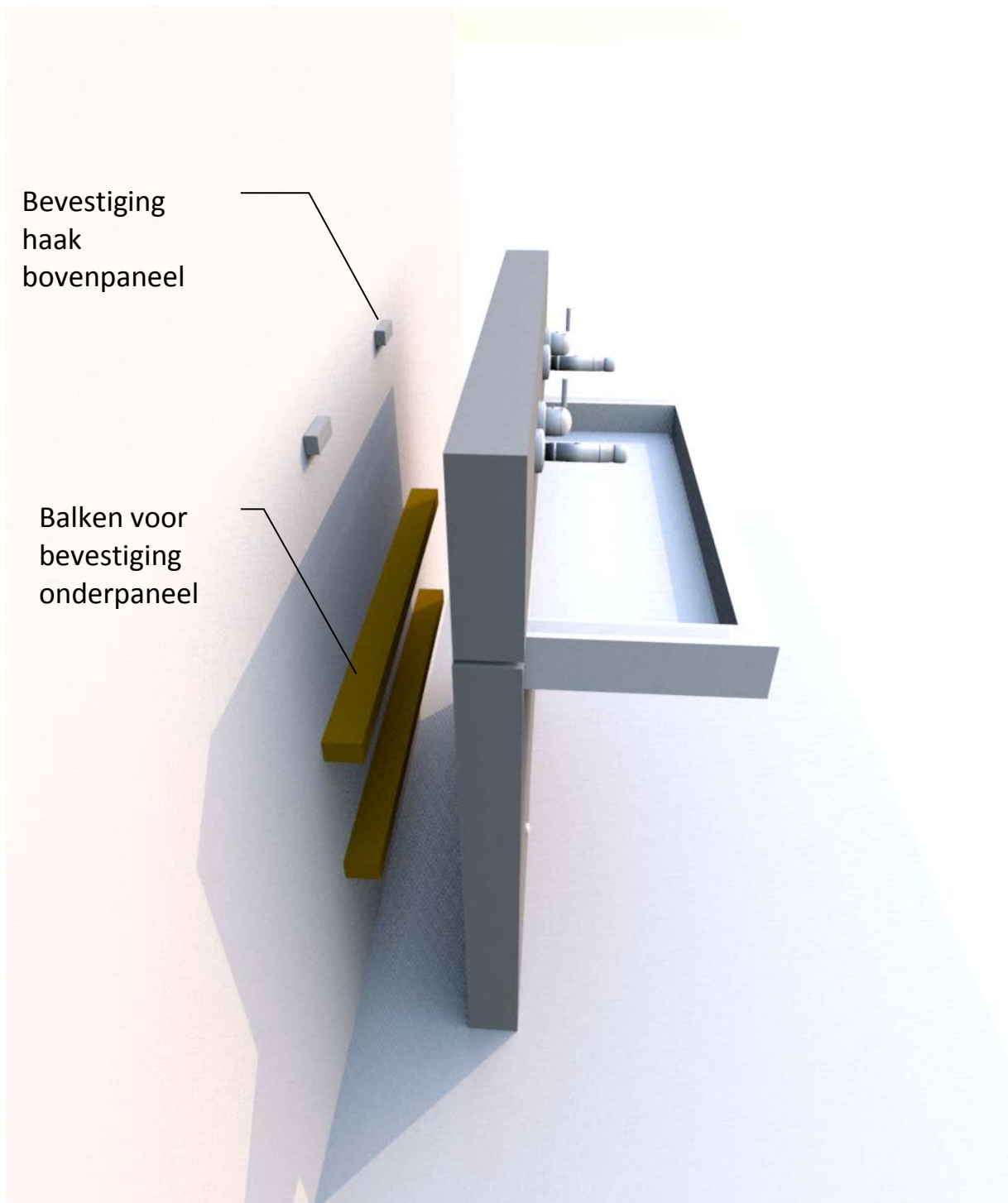
11 Dek de wastafel af met karton/doek en plaats het bovenpaneel op onderpanelen/ wasbak en kantel deze 45° naar voren voor aansluiting flexibele leidingen op de koud/warm water leiding.

12 Plaats bovenpaneel over de bevestigingsbeugels en kit de naden met transparante zuurvrije siliconenkit af en het product is gereed.

BETON ONDERDELEN:

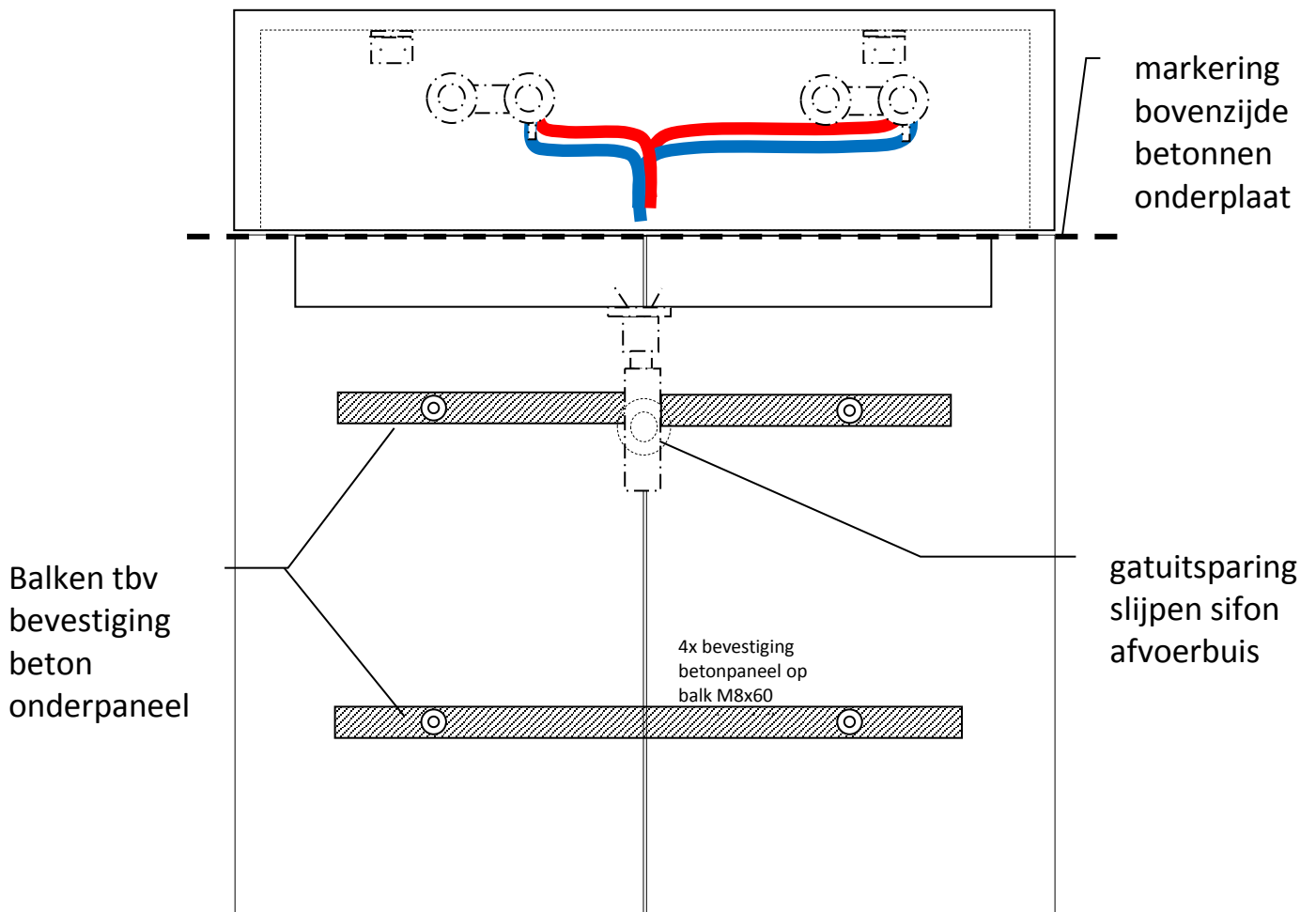


COMPOSITIE 'EXPLODED VIEW'

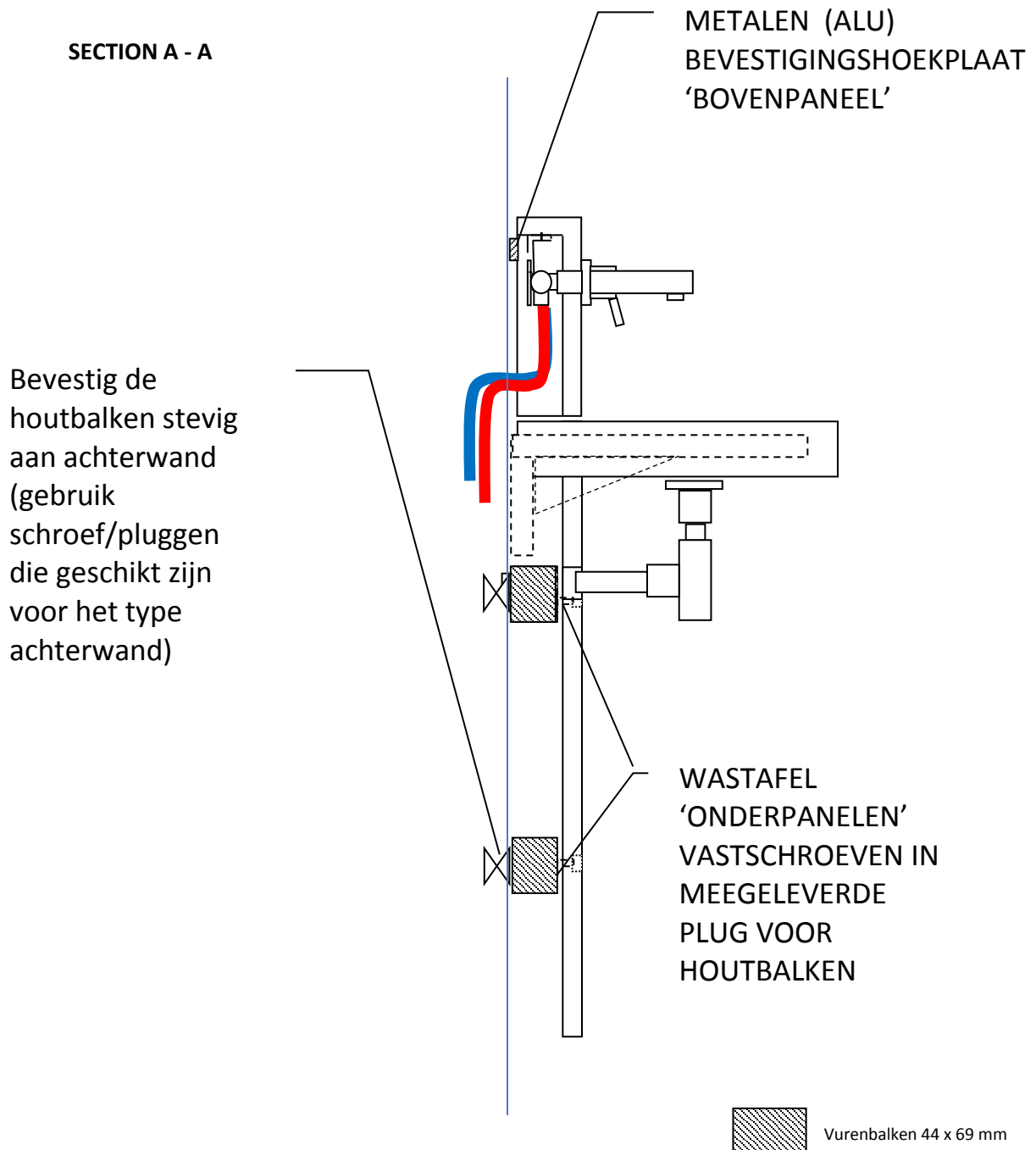


TECHNISCHE TEKENING VOORZIJD

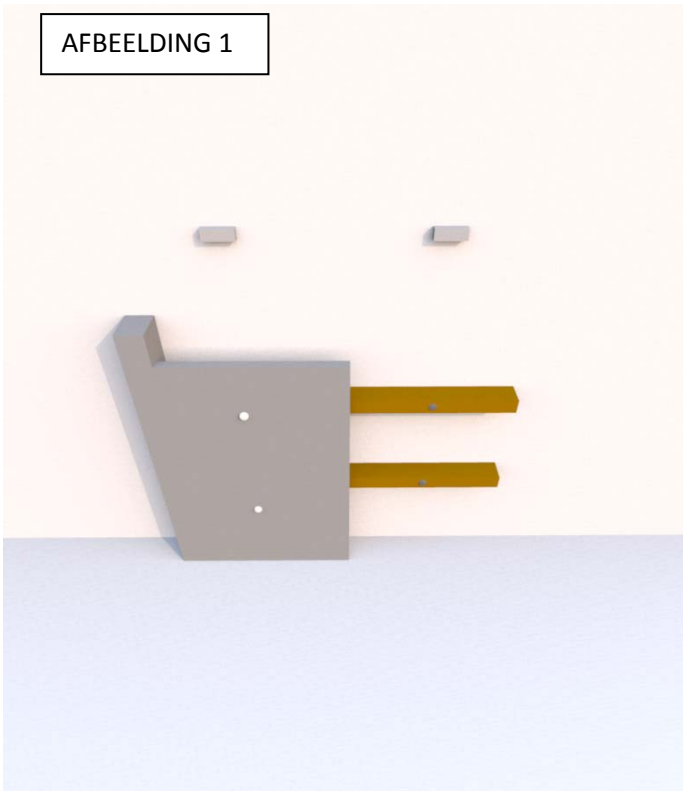
SECTION B - B



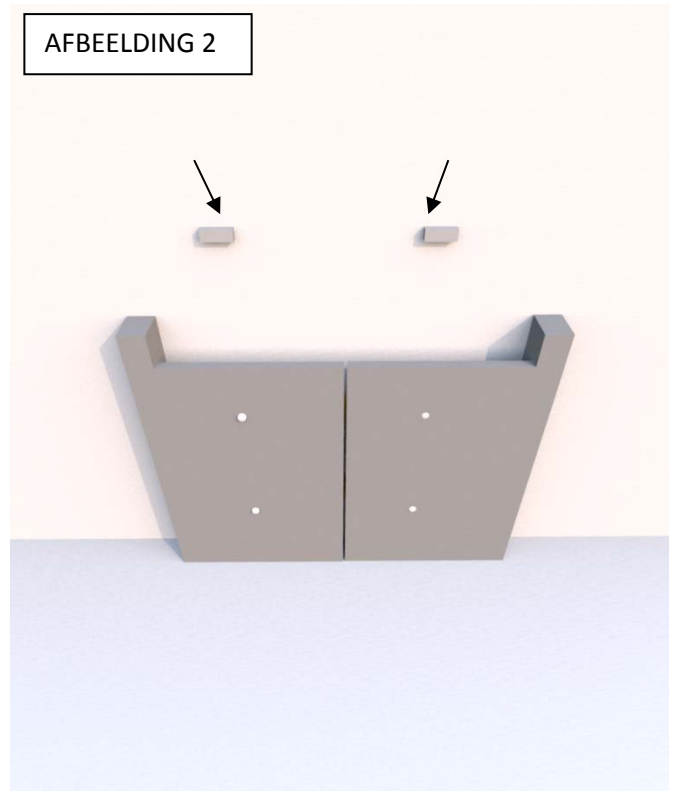
TECHNISCHE TEKENING DOORSNEDE (ZIJ AANZICHT)



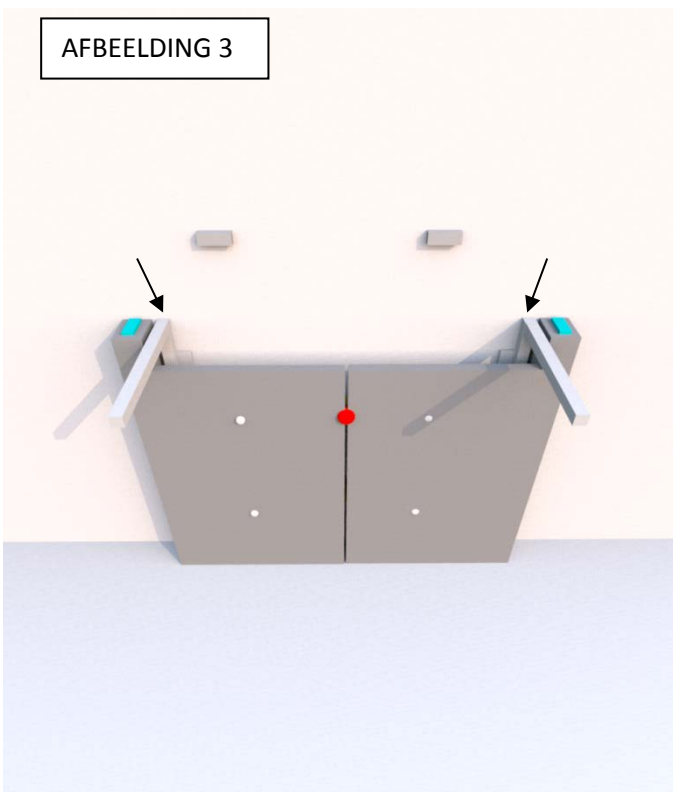
AFBEELDING 1



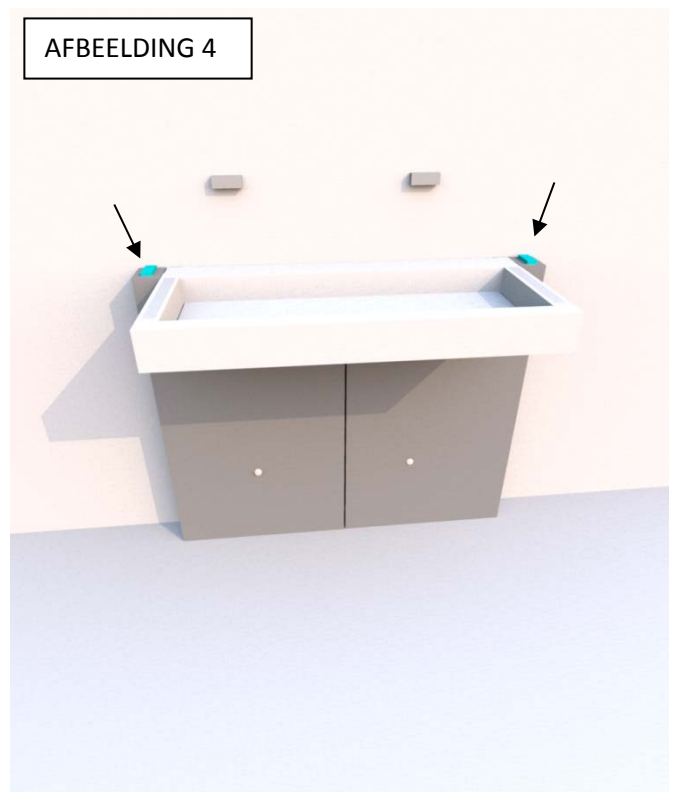
AFBEELDING 2



AFBEELDING 3



AFBEELDING 4



AFBEELDING 5

